

# Doris Klee



**Prorektorin für Personal und wissenschaftlichen Nachwuchs @ RWTH Aachen**

## Akademischer Werdegang

1983 PhD Chemie, Deutsches Wollforschungsinstitut  
1997 Habilitation Makromolekulare Chemie, RWTH Aachen  
2004 apl. Professorin, RWTH Aachen

## Beruflicher Werdegang

1983 – Wissenschaftliche Mitarbeiterin, RWTH Aachen  
2011 bis heute – Prorektorin für Personal und Wissenschaftlichen Nachwuchs, RWTH Aachen

## Derzeitige Aufgabe

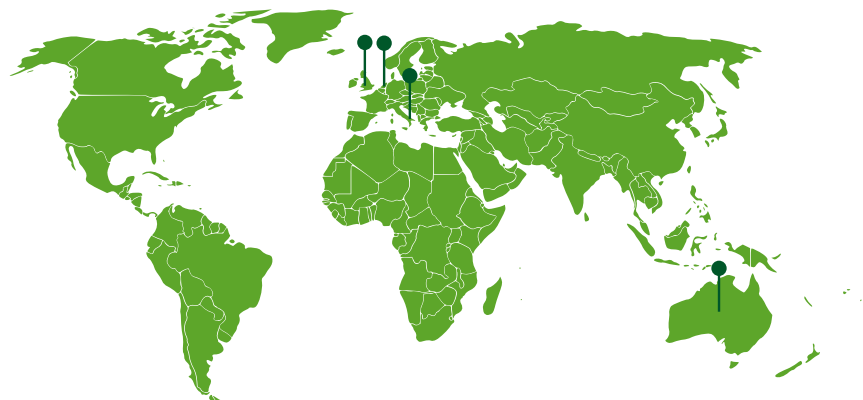
Personalentwicklung von der/dem Promovierenden bis zur/zum Professor/in

## Expertise

Biomaterialforschung, Oberflächenmodifizierung von Polymeren, Personal- und Organisationsentwicklung

## Meine Werte

Chancengerechtes Handeln | Lösungsorientiert  
in einem starken Team | Offen für alle Menschen



## Meine liebsten Reiseziele

- England
- Italien
- Niederlande
- Australien

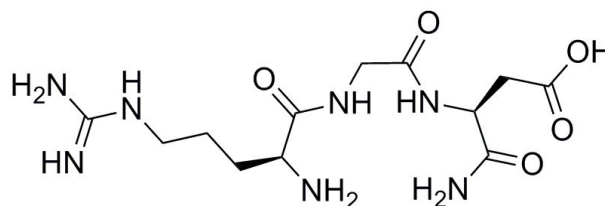
## Mein/e Lieblingschemiker/in

Buddy Ratner,  
University of Washington

## Entweder ... oder ...?

Büro	=====	Labor
Nachteule	=====	Frühaufsteher
Bar	=====	Sport
Wein	=====	Bier
Natur	=====	Kultur

## Mein Lieblingsmolekül



RGD-Peptidsequenz

## Die Fachgruppe Makromolekulare Chemie ist für mich...

... der Austausch von Akademie und Industrie.  
Die Einbeziehung des wissenschaftlichen Nachwuchses.

